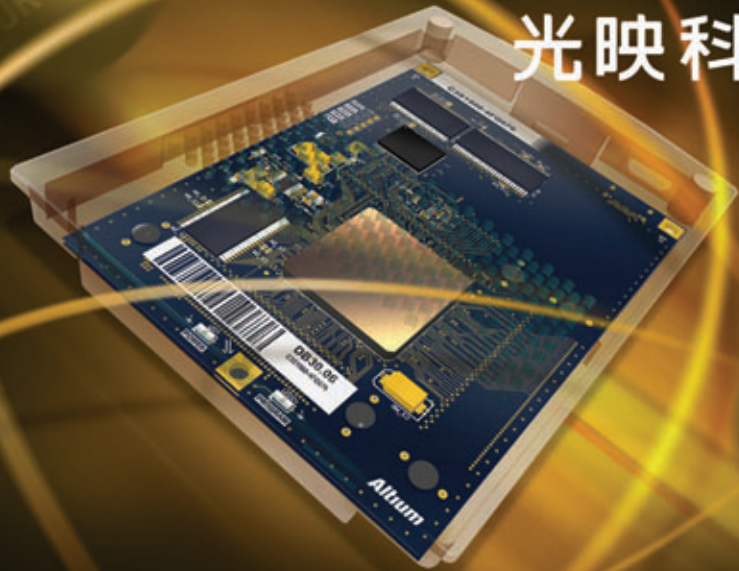


Altium Designer 10 新功能介紹

The ultimate development environment for electronics design

光映科技
總代理



更有效率的整合式開發平台：

The new installation and update process

您嚮往 Altium Designer 整合式開發平台豐富的編輯功能，同時又期望能夠彈性挑選需要的功能模組進行安裝？現在 Altium Designer 可以讓工程師自由地選擇安裝或移除 - 其所選定的功能模組。重點式的安裝，讓有限的空間，可以發揮最大的效用。

Class Structure in the PCB

花費太多時間來定義資料羣組？現在由 SCH 更新至 PCB 時，Altium Designer 整合式開發平台 - 將會自動幫您建立：具有層次結構關係的羣組，羣組中能包含：Net、Pad、Component、Layer、Differential Pair...等資料，讓規則或篩選條件的設定更加便利。

PCB Process Manager - Release Mode

PCB 設計的版本：如何有效的管理 - 向來是所有公司最重視的項目之一，現在新的 Altium Designer 整合式開發平台，提供新的選擇，搭配 Design Vault 即可透過流程示意圖清楚呈現，讓 PCB 研發設計的所有版本資料，都能夠一目了然。

Item D-920-0056		Model 01				Model 02	
Assembled PB15-2G Data Communication Peripheral Board with GPS		In Production				In Prototype	
Revision	Date	Date-Time	Prototype 01.A	Prototype 01.B	Prototype 01.C	Prototype 01.D	Prototype 02.A
01.A.1	New From Design	10-Apr-08 16:21	Closed Prototype	Closed Prototype	Closed Prototype	In Production	In Prototype
01.A.2	New From Design	13-Apr-08 15:27					
01.B.1	New From Design	21-Apr-08 16:57	Rev. 01.A.1	Rev. 01.B.1	Rev. 01.C.1	Rev. 01.D.1	Rev. 02.A.1
01.B.2	New From Design	22-Apr-08 07:53	New From Design	New From Design	New From Design	New From Design	New From Design
01.B.3	In Prototype	24-Apr-08 16:19	New From Design	New From Design	In Prototype	In Prototype	In Prototype
01.B.4	Closed Prototype	30-May-08 08:19	Rev. 01.A.2	Rev. 01.B.2	Closed Prototype	Rev. 01.D.2	Rev. 02.A.2
01.C.1	New From Design	30-May-08 13:34	New From Design	New From Design	Closed Prototype	New From Design	New From Design
01.C.1	Closed Prototype	14-Jun-08 08:19	New From Design	New From Design	In Prototype	In Prototype	In Prototype
01.D.1	New From Design	18-Jun-08 13:34	New From Design	New From Design	Closed Prototype	New From Design	New From Design
01.D.2	New From Design	18-Jun-08 16:34	New From Design	New From Design	Closed Prototype	New From Design	New From Design
01.D.3	In Prototype	18-Jun-08 16:19	New From Design	New From Design	Closed Prototype	New From Design	New From Design
01.D.4	In Production	05-May-10 16:00	New From Design	New From Design	Closed Prototype	New From Design	New From Design
02.A.1	New From Design	03-May-10 16:11	New From Design	New From Design	Closed Prototype	New From Design	New From Design

高階模擬用檔案輸出：

Export to Ansoft HFSS™

分析產品的特徵阻抗、傳播常數、S 參數及電磁場、輻射場、天線方向圖等資料更加便利，現在 Altium Designer 整合式開發平台，能支援 - Ansoft Neutral 檔案格式輸出。

Export to SiSoft Quantum-SI™

提供信號完整性模擬分析數據資料。現在 Altium Designer 能支援 SiSoft Quantum-SI 系列信號完整性分析軟體所需的 CSV 檔案輸出。

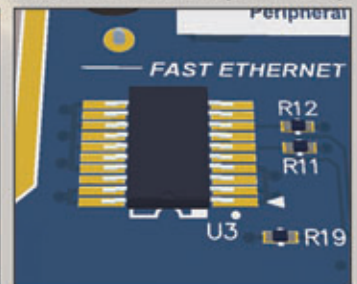
3D 模擬實境：

PCB 3D Video

整合式開發平台提供 PCB 3D 影像動畫錄製功能。無論是要向客戶解說，或是與其他人溝通訊息，都能透過 3D 影像的展示動畫來呈現。

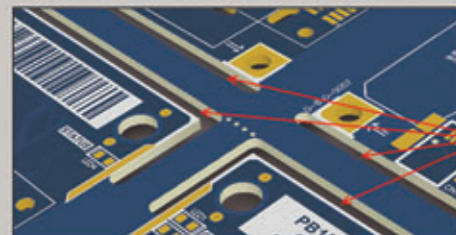
Visualization of Project Variants on the PCB

PCB 產品會因不同客戶的需求，而提供更豪華/更陽春的功能設計，這些情況可透過 Variants - 來定義零件插件與否及數值變化。透過選單即可快速切換，輕易在設計圖上看到變化。現在更能進一步將這些變化展現在 PCB 3D 的模式中，並支援 3D 資料的輸出(STEP格式)。



Visualization of the Route Tool Path

現在整合式開發平台內，PCB 的環境中，我們除了可以進行排板及拼板的規劃，還能定義連板的溝槽資料，並可透過 3D 即時呈現。



Routed Slots

連板溝槽 3D 即時呈現

PCB 鋪銅管理器：

Enhanced Polygon Pour Manager

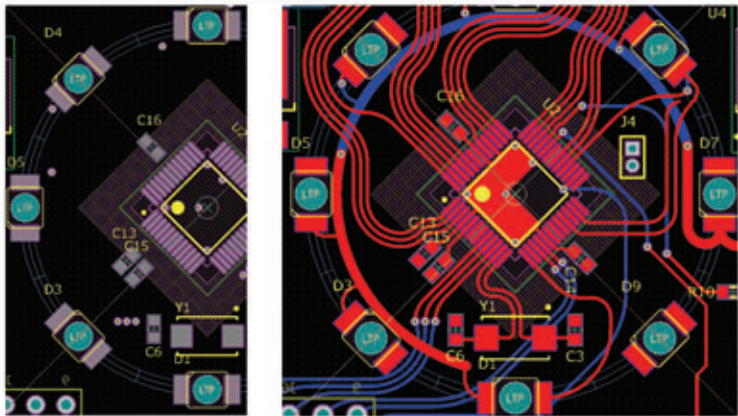
煩瑣鋪銅太多難以設定規則管理嗎？增強的鋪銅管理器內，除了原有的鋪銅順序等管理功能外，現在還能夠更容易的新增鋪銅(根據板框外型 or 其它鋪銅外型)，還能輕易針對個別鋪銅或羣組定義規則(間距 or 導通孔連接型狀)，Altium Designer 讓鋪銅管理不再困難。

Altium Designer 10 新功能介紹

PCB 進階製圖功能:

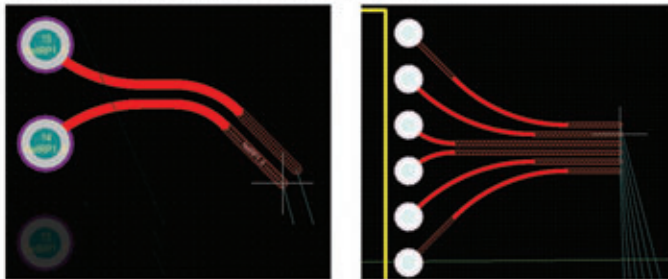
Unified Cursor-Snap System

煩惱 PCB 零件佈局或佈線工作 - 花費太多時間來計算座標位置嗎？現在提供特殊格點自訂功能，能夠在 PCB 中，去設定多組特殊格點 (特定座標、直線、區域內) 同時存在；因應不同需求時，選用不同的特殊格點來進行零件佈局或佈線工作，將能大幅減輕您的負擔。



Arc Support for Multi-Route Tools

支援多條訊號同時佈線及差動訊號佈線功能，現在已提供圓弧出線。佈線時，可透過熱鍵快速切換為合適的轉折角度 - 來進行佈線工作；能夠更容易達成訊號同步等長佈線的工作。



Loop Removal Support for Multi-Route Tools

多條訊號等長佈線修改覺得費時嗎？現在高頻訊號修線更加地輕鬆，支援多條訊號同時佈線及差動訊號佈線功能，支援修線後取代舊走線迴路的作用，能夠大幅提升等長佈線的工作效率。

Interactive Diff Pair Length Tuning

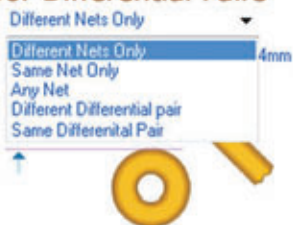
支援將已經完成的差動訊號線，調整變為彈簧線；並且提供即時圖形與線長訊息供參考，讓差動訊號等長走線更方便。



PCB 檢查規則設定:

New Clearance Rule Sub-Scopes for Differential Pairs

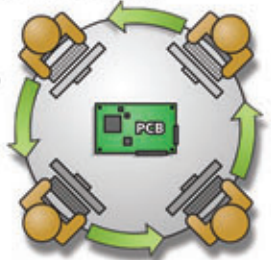
針對 Differential Pairs 佈線的安全間距規則設定，提供直接的選項供選擇規範，只要透過選單輕鬆設定，即可完成 Differential Pairs 相關的規則設定。



PCB 協同設計:

Collaborative PCB Design

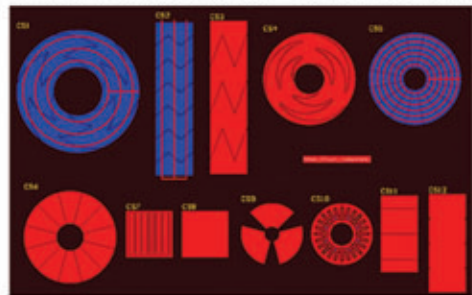
大型 PCB 專案設計費時太久，空有人手卻幫不上忙嗎？新的 Altium Designer 支援 PCB 協同設計，能讓多位工程師在同一時間，針對同一個 PCB 專案進行佈局佈線工作。適當規劃分工，即可分頭進行佈局及佈線工作；分別完成後，透過同步來進行整合，還能夠選擇性的合併個別 PCB 檔案內 - 局部或全部的差異部份。



PCB 零件建立與搜尋比對:

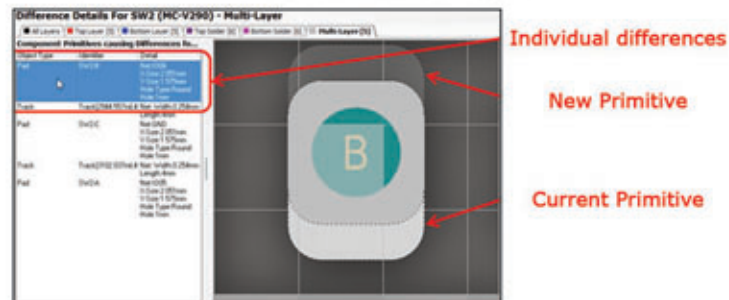
Support for Atmel Touch Controls

時下熱門的時尚電子產品，都少不了觸控式的操控介面。新的整合式開發平台，支援平面電容性的感測原件建立功能，可使用於 Atmel® QTouch® 和 QMatrix® 感測器控制，讓產品設計更加得心應手。



Enhanced Footprint Compare and Update

覺得零件庫與 PCB 上的零件差異難以比對掌握嗎？新的整合式開發平台：強化 PCB 零件比對更新功能，除了原有能夠彈性選擇更新哪些資料 (屬性資料 or 零件外型) 之外，現在還能夠透過圖形呈現，讓工程師在更新前，更清楚地掌握零件比較後的差異。



Live Links to Supplier Data

搜尋零件訊息與廠商花費您太多時間嗎？Altium Designer 整合式開發平台提供：Supplier Search - 能夠利用網路連結到零件供應商的資料庫中來搜尋零件。當您搜尋到合適的零件資訊，即可經由網路讓這些資訊更新至軟體中，並提供零件 Data Sheet 下載。(合作夥伴不斷增加，目前廠商有：Allied、Arrow、Digi-Key、Farnell、Newark、Mouser)。

Supplier	Enabled
Allied	<input checked="" type="checkbox"/>
Arrow	<input checked="" type="checkbox"/>
Digi-Key	<input checked="" type="checkbox"/>
Farnell	<input checked="" type="checkbox"/>
Newark	<input checked="" type="checkbox"/>
Mouser	<input checked="" type="checkbox"/>

環境設定雲端記錄:

Managing Altium Designer Preferences

重新安裝軟體，擔心環境設定遺失嗎？Altium Designer 軟體提供：環境設計雲端記錄功能。未來須要時，可以隨時上傳記錄，或隨時連線同步設定資訊。